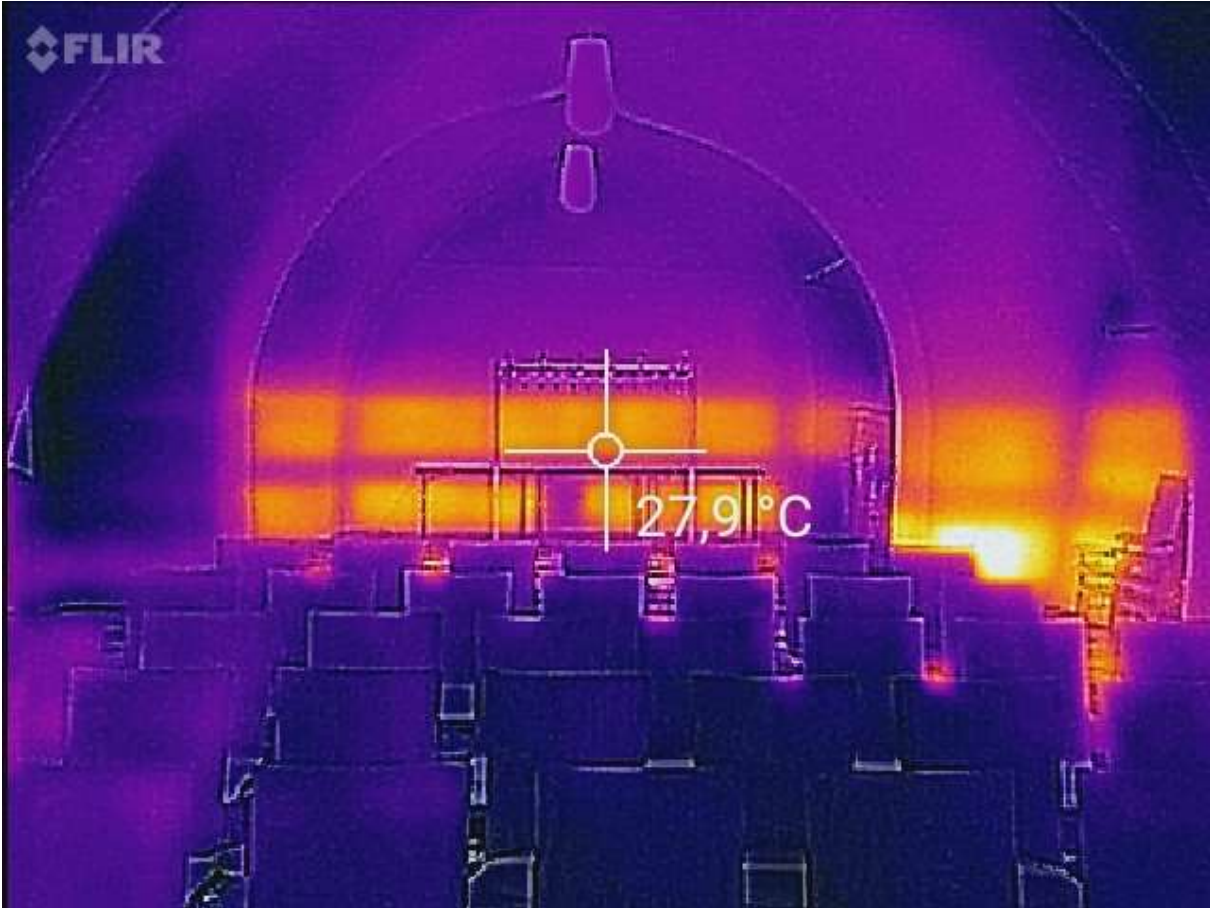


Denkmalgeschützte Gebäude – Ausstattung mit Heizanstrich**Kirche**

Objekt	Kirche, denkmalgeschützt
Baujahr	1321
Land, Region	Österreich, Kärnten
Fläche	ca. 200 m ²
Detailinfos	1,5 Meter dicke Steinmauern, Feuchtigkeitsprobleme im unteren Bereich, Salzausblühungen
Lösungsansatz	Feuchtigkeitssanierung und gleichzeitige Vollheizung
Montage	Wandmontage
Verbaute Leistung	ca. 20.000 Watt
Ausstattung	Feuchtigkeitssanierung und gleichzeitige Vollheizung
Einbau	Dezember 2015







Objekt	Hotel, Restaurant
Baujahr	Ca. 15. JH
Land, Region	Österreich, Kärnten
Fläche	ca. 300 m ²
Detailinfos	dicke Steinmauern, innenseitig gedämmt
Lösungsansatz	Vollheizung
Montage	Wand-, Boden, Deckenmontage
Verbaute Leistung	ca. 30.000 Watt
Einbau	Dezember 2015



Objekt	Hotel, Restaurant
Baujahr	unbekannt
Land, Region	Deutschland, Hessen
Fläche	ca. 300 m ²
Detailinfos	Fachwerkbau mit Lehmputz
Lösungsansatz	Vollheizung
Montage	Wand-, Boden, Deckenmontage
Verbaute Leistung	ca. 30.000 Watt
Einbau	2019





Speicherstadt Hamburg

Objekt	Speicherstadt
Baujahr	1910
Land, Region	Deutschland, Hamburg
Fläche	120 m ²
Detailinfos	Gewölbedecke, Außenwände mit Rigips verkleidet
Lösungsansatz	Vollheizung
Montage	Wand- und Deckenmontage
Verbaute Leistung	9.000 Watt
Einbau	April 2016

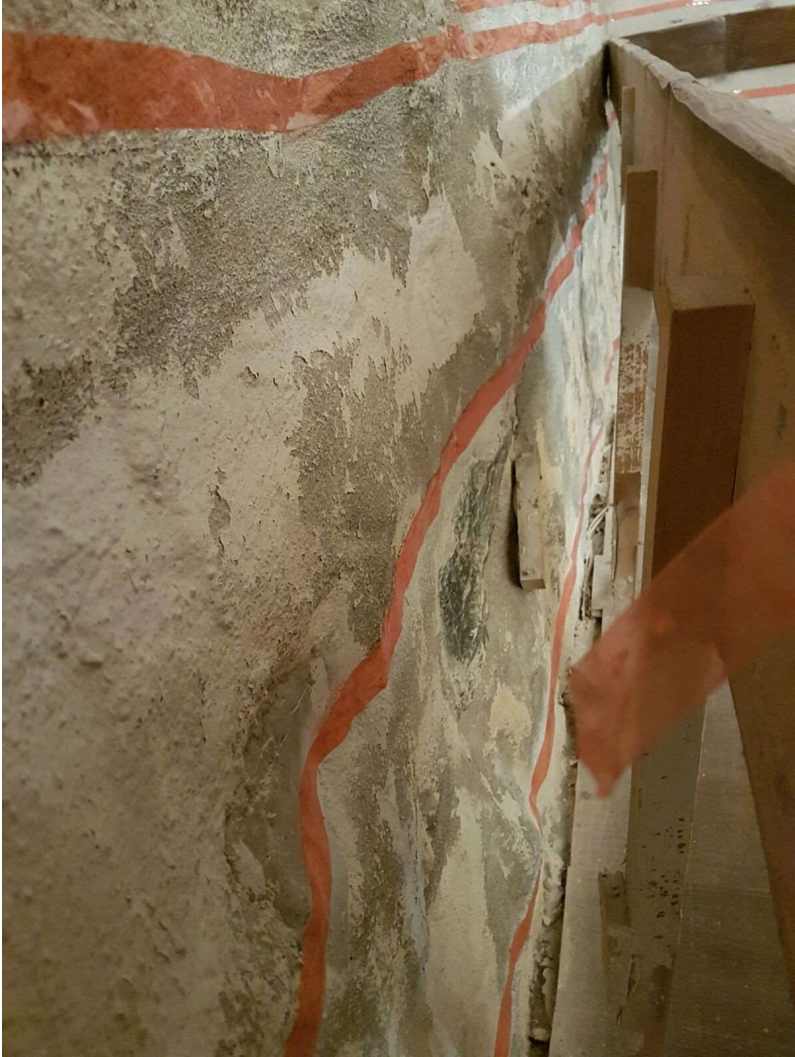




Ritterkuchl

Objekt	Gewölbekeller
Baujahr	ca. 14. Jahrhundert
Land, Region	Österreich, Tirol
Fläche	ca. 200 m ²
Detailinfos	1 Meter dicke Steinmauern, Feuchtigkeitsprobleme im unteren Bereich, Salzausblühungen
Lösungsansatz	Feuchtigkeitssanierung und gleichzeitige Teilheizung
Montage	Wandmontage
Verbaute Leistung	12.000 Watt
Einbau	Sep 16
Infos	Gewölbekeller ist gleichzeitig Gastraum











Objekt	Altbau
Baujahr	ca. 19. Jahrhundert
Land, Region	Österreich, Steiermark
Fläche	ca. 100 m ²
Detailinfos	Steinmauern, Feuchtigkeitsprobleme im unteren Bereich, aufsteigende Feuchtigkeit
Lösungsansatz	Feuchtigkeitssanierung
Montage	Wandmontage
Verbaute Leistung	4.400 Watt
Einbau	Feb 17
Infos	Gewölbekeller ist gleichzeitig Gastraum.







Objekt	Filialkirche
Baujahr	1321
Land, Region	Deutschland, Bayern
Fläche	ca. 100 m ²
Detailinfos	1,5 Meter dicke Steinmauern, Feuchtigkeitsprobleme im unteren Bereich, teilweise Vermoosungen
Lösungsansatz	Feuchtigkeitssanierung
Montage	Wandmontage
Verbaute Leistung	ca. 9.000 Watt
Einbau	April 2017
Infos	Wallfahrtskirche



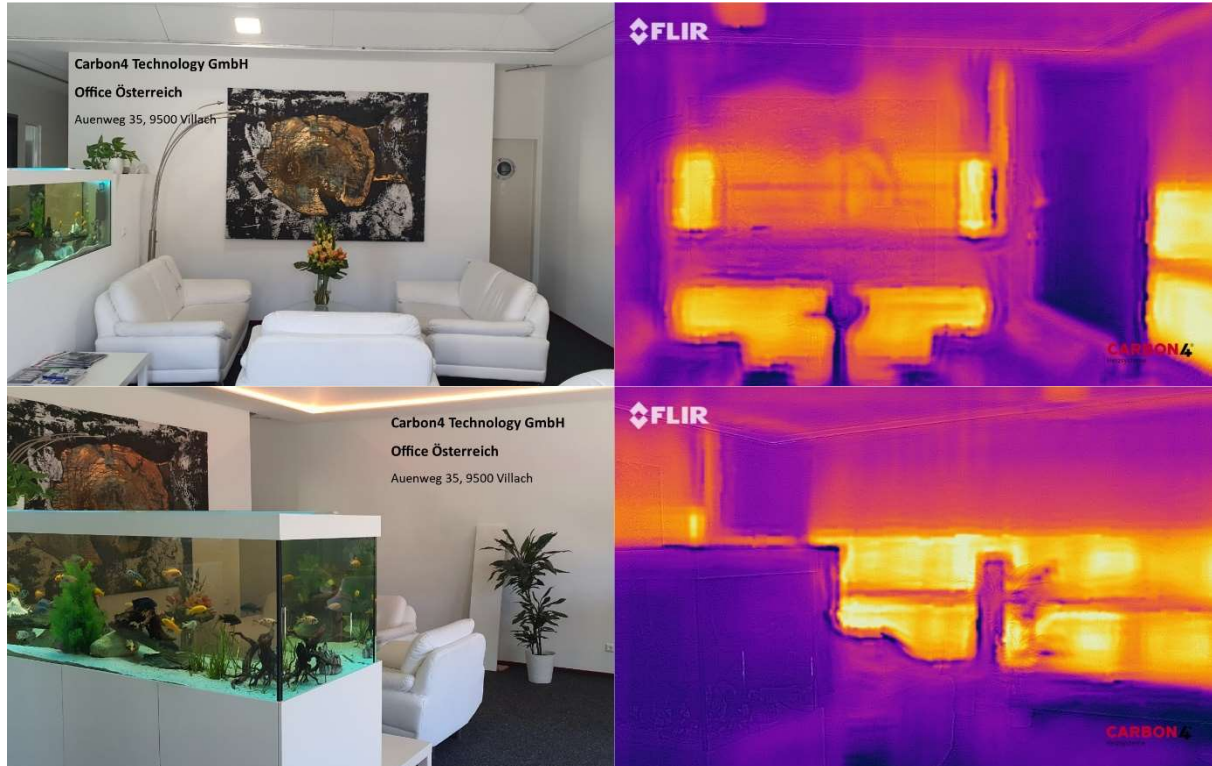




KONTAKT

CARBON4[®]
Heizsysteme





Carbon4 Heizsysteme GmbH

Höllriegelskreuther Weg 3
82065 Baierbrunn
Deutschland

Carbon4 Technology GmbH

Auenweg 35
9500 Villach
Österreich